

CHEMCLAD® SC

Proteja todos os tipos de superfícies contra ataques químicos
Ideal para Concreto, Plásticos Rígidos, Azulejos, Ardósia,
Madeiras e Outros.

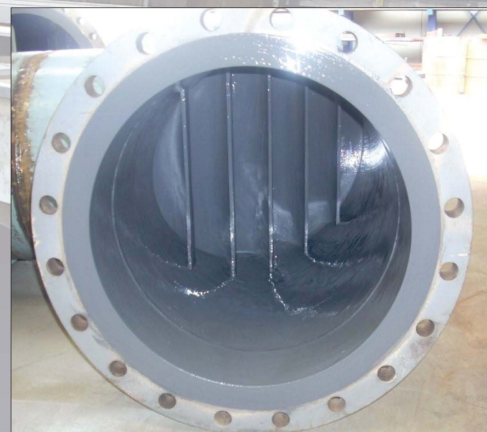
- Resistência Química Excelente
- Aplique através de Brocha ou roletes
- Vida-Útil Ilimitada
- 100% Sólido
- Simples de Usar
- Durável

CHEMCLAD® SC

fornece uma proteção extraordinária a maquinários, equipamentos e estruturas nos ambientes industriais mais severos.

Ele Protege...

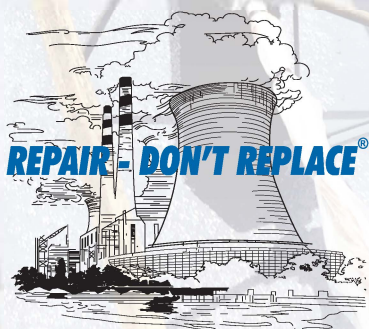
- Tubulações
- Tanques
- Compartimentos
- Pedestais
- Pavimentos
- Áreas de Contenção



CHEMCLAD® SC é um sistema de polímero, com dois componentes e 100% sólido utilizado para criar uma resistência química excelente contra corrosão e um revestimento de proteção química sobre todos os tipos de equipamentos e estrutura.

CHEMCLAD® SC é simples de usar. Ele se mistura facilmente e pode ser aplicado através de uma brocha ou de um rolete. Está disponível em cores diferentes para facilitar o serviço de revestimento. Este revestimento altamente brilhoso, além de deixar a superfície muito funcional, dá um visual esteticamente encantador.

CHEMCLAD® SC também está disponível na cor 'amarelo segurança'.



ENECON® Brasil
Especialistas em Sistemas
para Fluxo de Fluidos

☎ ++55 41 3203 - 7105

✉ contato@enecondobrasil.com.br

🌐 www.enecondobrasil.com.br

Dados Técnicos

Capacidade de volume por kg.	48 pol ³ / 781 cc	
Densidade misturada	0,044 lbs por pol ³ / 1,28 gm por cc	
Índice de cobertura por kg. a 6-7 mils.	50 - 55 pés ² / 5 m ²	
Vida útil	Indefinida	
Volume sólido	100%	
Proporção da mistura	Base	Ativador
Por volume	5	2
Por peso	3.8	1

Períodos de Cura

Temperatura Ambiente	Tempo de Atividade	Seco ao Toque	Cobertura Máxima	Cura Completa
41°F 5°C	110 min	55 h	96 h	10 dias
59°F 15°C	90 min	24 h	48 h	6 dias
77°F 25°C	70 min	16 h	24 h	4 dias
86°F 30°C	55 min	8 h	16 h	3 dias

Propriedades Físicas

Valores Típicos Método de Teste

Adesão ao Cisalhamento	Valores Típicos	Método de Teste
Aço	3700 psi	259 kg/cm ² ASTM D-1002
Alumínio	2700 psi	189 kg/cm ² ASTM D-1002
Cobre	3000 psi	210 kg/cm ² ASTM D-1002
Aço inoxidável	3500 psi	245 kg/cm ² ASTM D-1002

Adesão Elcometer - para superfícies de cimento adequadamente preparadas, ela é maior que a força coesiva do substrato.

Dados Técnicos do CHEMCLAD® P4C

Índice de cobertura por kg. a 3 mils.	70 - 80 pes ² / 6 - 7 m ²		
Proporção da mistura	Base	Ativador	
-Por volume	2	5	
-Por peso	2	5	
Temperatura Ambiente	Tempo de Atividade	Cobertura Mínima	Cobertura Máxima
41°F 5°C	120 min	16 hrs	48 hrs
59°F 15°C	75 min	12 hrs	36 hrs
77°F 25°C	60 min	8 hrs	24 hrs
86°F 30°C	50 min	5 hrs	16 hrs

Resistência Química

Ácido Acético (0-10%)	G	Nafta	EX
Ácido Acético (10-20%)	NR	Ácido nítrico (0-10%)	G
Acetona	NR	Ácido nítrico (10-20%)	G
Combustível de Avião (JP-4)	EX	Fenol	NR
Álcool Butílico	EX	Ácido Fosfórico (0-10%)	G
Cloreto de Cálcio	EX	Ácido Fosfórico (10-20%)	G
Tetracloreto de Carbono	G	Cloreto de Potássio	EX
Clorofórmio	NR	Álcool Propílico	EX
Óleo Bruto	EX	Skydrol	G
Óleo Diesel	EX	Cloreto de Sódio	EX
Álcool Etilíco	G	Hidróxido de Sódio	EX
Gasolina	EX	Ácido Sulfúrico (0-10%)	EX
Heptano	EX	Ácido Sulfúrico (10-20%)	EX
Ácido Hidroclorídrico (0-10%)	EX	Tolueno	NR
Ácido Hidroclorídrico (10-20%)	EX	Tricloroetileno	NR
Querosene	EX	Xileno	G
Álcool Metil	G		

EX - Adequado para a maioria das aplicações, incluindo imersão G - Adequado para contato intermitente, respingos, etc. NR - Não Recomendado

Utilizando CHEMCLAD® SC

Preparação da Superfície - O CHEMCLAD® SC deverá ser aplicado unicamente sobre superfícies bem duras, secas, firmes e limpas.

1. Remova toda contaminação da superfície e material solto.
2. Dependendo da superfície, limpe com solvente e / ou remova a contaminação através de jateamento abrasivo, limpeza por vaporização, lavagem pressurizada ou através de outros meios adequados.
3. Concreto fresco deve aguardar sua secagem por mínimo 28 dias antes do tratamento. Certifique-se de toda secreção seja removida das superfícies de cimento antes de aplicar o CHEMCLAD® SC.
4. Após remover toda contaminação da sub-superfície, lave a área na medida do necessário e deixe-a secar completamente.
5. Superfícies metálicas devem ser abrasivamente jateadas para atingir um acabamento em 'metal esbranquiçado' e um perfil de 3 mils. Comece a aplicação do CHEMCLAD® SC imediatamente sobre a superfície após o término da preparação da superfície e antes de realizar a oxidação.

Superfícies-Base de Concreto - Antes de aplicar o CHEMCLAD® SC ao concreto e/ou aos substratos de cimento, a superfície deverá ser tratada com o CHEMCLAD® P4C para vedar a superfície, minimizar a liberação de gases e assegurar que uma adesão de excelência seja obtida. Após a mistura, o CHEMCLAD® P4C deverá ser aplicado através de uma brocha ou rolete a uma taxa de 70-80 pés quadrados (6-7 metros quadrados) por quilograma para se obter a espessura recomendada de 3 mils. Observação: A cobertura será reduzida em superfícies muito ásperas ou porosas.

A aplicação do CHEMCLAD® SC poderá começar quando o CHEMCLAD® P4C aplicado alcançar seu período de cobertura mínimo e deverá ser finalizada dentro de seu período máximo de cobertura conforme listado na tabela a esquerda. Para mais detalhes com relação a utilização do CHEMCLAD® P4C, utilize como referência as instruções fornecidas com o material.

Mistura e Aplicação - O CHEMCLAD® SC é fornecido em quantidades pré mensuradas para simplificar a mistura de unidades cheias. Despeje de maneira simples o conteúdo do Ativador dentro do recipiente da Base; em seguida, utilizando o misturador fornecido ou um misturador de tinta com uma broca elétrica, misture minuciosamente até que uma coloração uniforme e livre de linhas seja obtida. Aplique o CHEMCLAD® SC misturado à superfície preparada (e / ou de base) utilizando uma brocha, rodo ou rolete. Conforme orientação, uma taxa de cobertura de 50 - 55 pés quadrados (5 metros quadrados) por quilogramas deverá resultar em uma espessura aplicada de aproximadamente 6-7 mils sobre uma superfície relativamente aplainada.

Observação: Formas, contornos, porosidade, aspereza, etc, afetarão a cobertura obtida, uma vez que duas coberturas mínimas é recomendada, o CHEMCLAD® SC é disponibilizado em diversas cores para simplificar a cobertura.

Saúde e Segurança - Todos os esforços são feitos para assegurar que os produtos ENECON® sejam tão simples para utilizar quanto seguros.

Os padrões e práticas industriais normais para operação interna, limpeza e proteção pessoal deverão ser observadas. Para informações e orientações adicionais, utilize como referência AS PLANILHAS DOS DADOS DE SEGURANÇA DOS MATERIAIS (MSDS) fornecida com o material e também disponível mediante solicitação.

Limpeza do Equipamento - Limpe imediatamente os materiais em excesso das ferramentas. Utilize acetona, MEK, álcool isopropílico ou solventes similares na medida do necessário.

Suporte Técnico - A equipe de engenharia ENECON® estará sempre disponível para fornecer suporte técnico e assistência. Para orientações em procedimentos difíceis de aplicações ou para respostas a questões simples, entre em contato com seu especialista ENECON® em Sistemas para Fluxo de Flúidos ou com o Centro de Engenharia ENECON®.

Todas informações contidas neste documento possuem como base testes a longo prazo em nossos laboratórios, assim como experiência prática de campo, e portanto, acredita-se que tais testes são confiáveis e precisos.

Nenhuma condição ou garantia é fornecida para a cobertura de resultados durante o uso de nossos produtos em qualquer caso particular, seja com propósito divulgado ou não. Além disso, não podemos aceitar responsabilidade caso os resultados obtidos não sejam os desejados.

